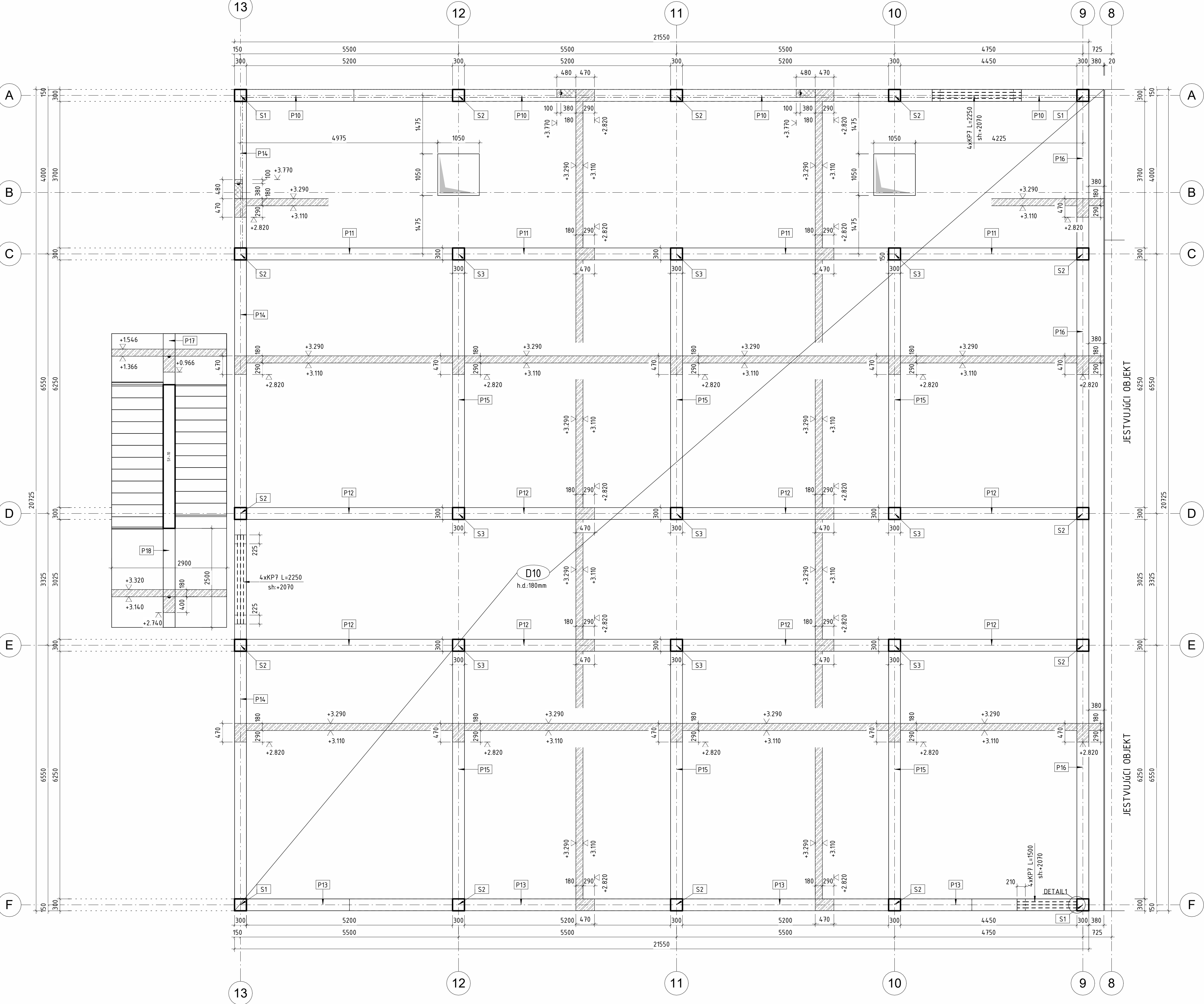


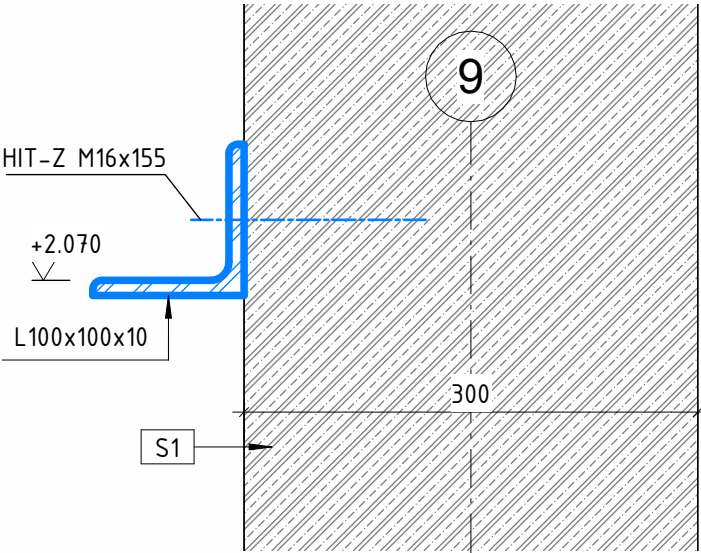
VÝKRES TVARU STROPU NA KÓTE +3,290

1:50



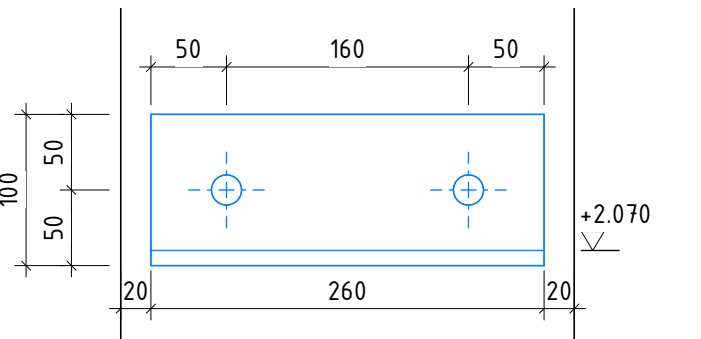
DETAIL 1

1:5  
BOČNÝ POHLED



DETAIL 1

1:5  
ČELNÝ POHLED



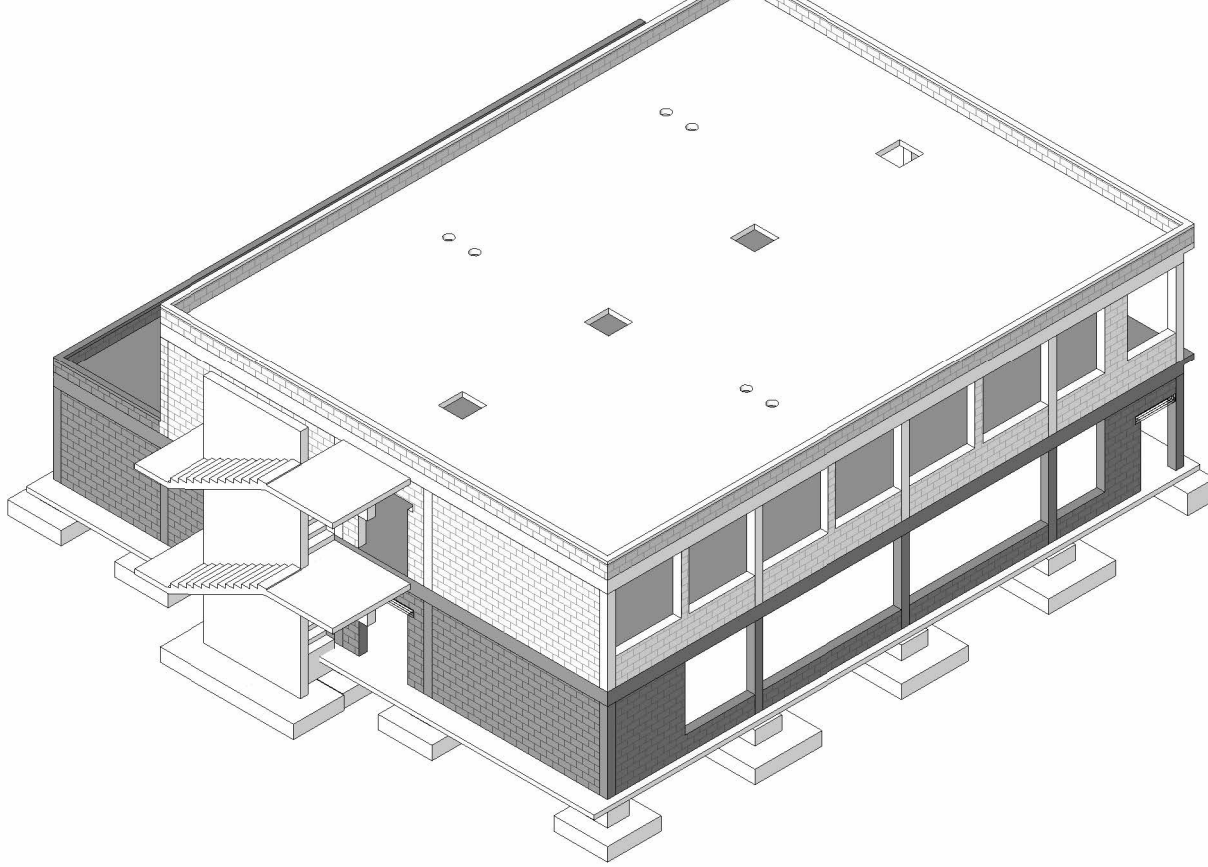
VÝKAZ SYSTÉMOVÝCH PREKLADOV

Označenie	Dĺžka [mm]	Počet [ks]
POROTHERM		
KP7-2250	2250	8
KP7-1500	1500	4
		12

VÝKAZ OCELE

Ozn.	Profil	Materiál	L [mm]	B[mm]	t[mm]	Počet [ks]	Jedn.hmot. [kg/m]	Hmotnosť [kg/ks]	Hmotnosť spolu [kg]	+ 10% zvary [kg]
DETAIL 1										
10	L100x100 x10	S235	260			1	15.03	3.91	3.91	4.30
						1			3.91	4.30

3D POHĽAD



Označenie vrstiev výstuže: Doksy Slabs Steny Walls N2 N1 F2 F1 Uvedené rozmery prútov sú vonkajšie rozmery ZNAČKY: - PRACOVNÝ ZÁBER h - HORNÁ HRANA sh - SPODNÁ HRANA	Pečiatka: Krytie výstuže/Povrchová úprava: viď. výkres výstuže
Materiály: Betón - stropná doska: STN EN 206+A2-C25/30-XC1(SK)-CL 0,4-Dmax 16 S3 Betón - stĺpy: STN EN 206+A2-C30/37-XC1(SK)-CL 0,4-Dmax 16 S3 Betonárska výstuž: B500B	

<b>MD</b> <b>STATIKA s.r.o.</b> Trieda SNP 3356/618, 040 11 Košice Telefon: 0911 094 806 e-mail: mdstatika@gmail.com www.mdstatika.sk	Investor: ZŠ Hroncova 23, Košice	Profesia: statika
Zodp. projektant: Ing. M. Dragošek Vypracoval: Ing. J. Filinský	Stavba: REKONŠTRUKCIA A MODERNIZÁCIA ZÁKLADNEJ ŠKOLY HRONCOVA 23	Dátum: 03 / 2025
	Objekt: SO 100 - PAVILÓN IV.	Stupeň: RP
	Názov výkresu: VÝKRES TVARU STROPU NA KÓTE +3,290	Mierka: 1:50; 1:5
		Č. výkresu: S-01